



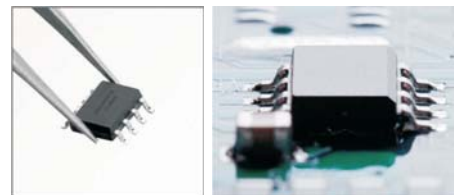
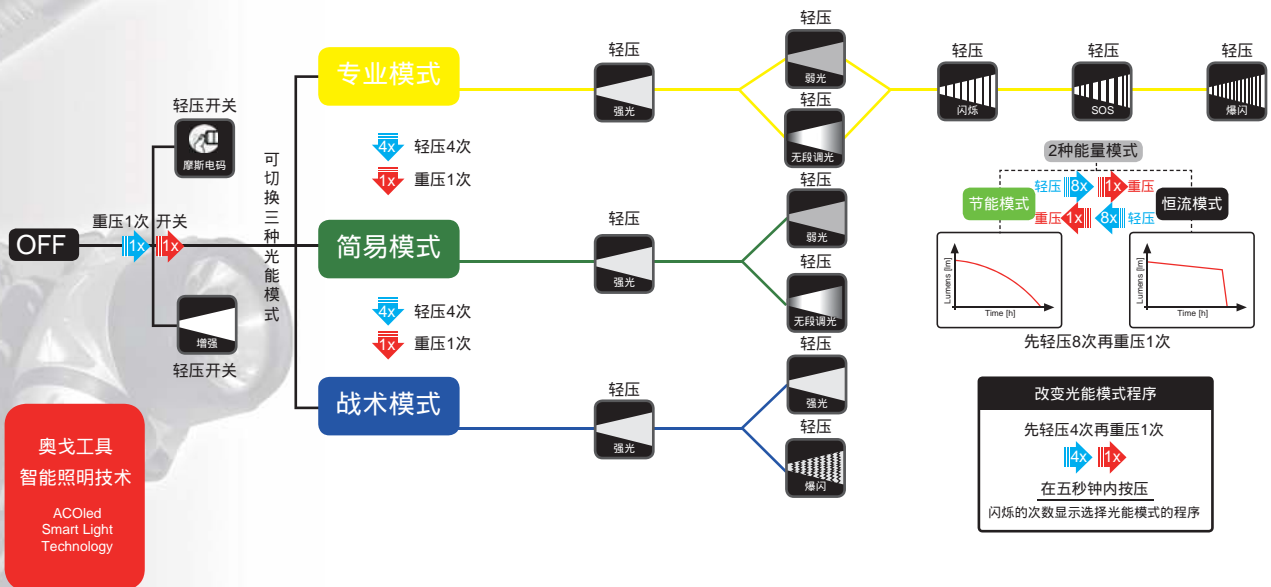
ACO LED 



**SMART LIGHTING / 智能照明**

ACO SMART LIGHT TECHNOLOGY

## 奥戈工具智慧调光系统



## 模块化设计系统

有些手电筒只能用锤子砸开，那不是使用者友好类型的产品。我们新的“模块化设计系统”采取合理的作法，如果手电筒因过度使用而发生故障，故障部件很容易更换。经过长时间使用后，可能有必要进行清洁，模块化配置使清洁更方便。



## 专利的磁吸式充电系统

专利的磁吸式充电系统，让您充电更轻松！只要将后盖靠近磁吸式电器，强烈吸铁将会自动吸入并开始充电，充电时上方会亮起，待绿灯亮起代表电池已经充饱电力，并且处于待机状态，让您随时使用都处于满电状况！



随灯附赠的壁挂架更能当家中紧急照明灯，可采用一般家用充电或USB充电方式。



## 电池盒系统

电池泄漏将损毁电器，而且开关不会永远正常工作。因此，我们开发了一个“电池盒系统”。我们已为这一发明申请了专利。这种开关很容易装上或卸下。如果电池发生泄漏，或者开关存在意外的缺陷，您只需拧下电池盒的螺丝，取下电池盒寄给我们即可。自购买之日起10年内，我们将免费为您更换。即使您没有使用 ACO 电池，这一承诺也有效。我们销售的电池品质很好，但我们不希望您过度依赖这些电池。还有许多好的品牌电池可供选择。但我们强烈建议不要使用锌碳电池；锌碳电池通常不防漏，而且由于其能量密度低，基本上不适合我们的手电筒。



## 更换就是这么简单

如果发生电池漏液或者开关发生故障，我们将永久免费为您更换！





## HEADLIGHT / 头戴灯

后方电池盒调光器 前方头灯90度旋转



订货号: 5501001

SPORT  
运动照明Technical specification /  
技术规格

照明时长	62 小时
照明距离	32 米
光通亮	60 流明
光源LED	3 x Cree
供电电池	3 x AAA
电 能	5.5 瓦时
重 量	113 克

现代高性能LED有个缺点,如果在这种超亮的LED灯光下读书,耀眼的灯光会令人很不舒服,其他的厂商寻求廉价的解决方案,如使用漫射透镜,我们则另辟蹊径。我们开发了一种调光器,将其做为电池盒的一部分从而提供最优的灯光调节5501001灯头可以旋转90度,新的设计相当美观,甚至会让审美家赞叹不已,绝对符合一样喜欢美感的您!

订货号: 5501002

超轻: 户外运动首选



Intelligent Clip, 360° 3 in 1 Tragebox

Technical specification /  
技术规格

照明时长	15 小时
照明距离	20 米
光通亮	45 流明
光源LED	3 x Cree
供电电池	3 x AAA 1.5V
电 能	5.5 瓦时
重 量	80 克

Technical specification /  
技术规格

照明时长	50 小时
照明距离	150 米
光通亮	200 流明
光源LED	1 x Cree 大功率
供电电池	3 x AAA NiMH
电 能	4.5 瓦时
重 量	120 克

可反复充电

订货号: 5502003



如果您觉得5501001已经很棒了!那这款5502003充电款更会让你惊艳!专利的充电系统,只需一个动作就可以轻松充电,在充电时会闪烁绿色光芒,待饱电后恒亮且停止充电。当然一样可以使用一般碱性电池,充电电池与一般电池皆可使用,同时5502003多了电力显示功能让你轻松掌握电力使用状态,轻松应付您任何使用环境所需,当然后方无段调光系统绝对少不了!



后方无段调光扭 头灯90度调整 专利调焦扭 USB充电系统

Technical specification /  
技术规格

照明时长	25 小时
照明距离	210 米
光通亮	220 流明
光源LED	1 x Cree 大功率
供电电池	4 x AA NiMH 1.2V
电 能	10.5 瓦时
重 量	330 克

可反复充电

订货号: 5502004



5502004是专为户外工程人员所设计的头灯,其专利充电系统保证让您惊艳,只需一个动作就可轻松充电,充电时会闪烁绿色光芒,待饱电后恒亮且停止充电。同时5502004多了电力显示功能让您轻松掌握电力使用状态,轻松应付任何使用环境所需,当然后方无段调光系统绝对少不了!

## TACTILE FLASHLIGHT / 轻触式手电筒

SPORT  
运动照明

Technical specification / 技术规格	
电筒长度	52 毫米
照明时长	6 小时
照明距离	20 米
光通亮	25 流明
光源LED	1 x Cree
供电电池	4 x AG13
电 能	0.92 瓦时
重 量	20 克

订货号: 5501011



5501011由于他的电筒头部稍大,所以它的照明范围更广。蓝月亮光调焦系统能够快速地从圆形短焦距光远程到近程光。手电筒的完美人性化的夹子和它的电池概念一样令人信服:一个碱性电池 (纽扣电池)在折扣店的成本大约是25分欧元,但却能提供好几个小时的光。

Technical specification / 技术规格	
电筒长度	110 毫米
照明时长	4.5 小时
照明距离	110 米
光通亮	108 流明
光源LED	1 x Cree 大功率
供电电池	1 x AA
电 能	4.3 瓦时
重 量	71 克

订货号: 5501021



欧洲设计向来闻名世界,我们特别针对女性及注重时尚感的您,设计出这款5501021手电筒,它仅 71g 的重量放在您具有品味的包包内,肯定不会增加负担,108lm的光通量满足您各种环境的需求,而且它只需要一颗五号电池!

Technical specification / 技术规格	
电筒长度	155 毫米
照明时长	20.5 小时
照明距离	255 米
光通亮	220 流明
光源LED	1 x Cree 大功率
供电电池	1 x Li-Ion 3.7V
电 能	8.1 瓦时
重 量	205 克

订货号: 5502022



可反复充电



5502022的诞生证明,拥有良好的概念,产品高性能与环境可持续发展并不违背自然发展规律。论性能、特征和功能,5502022可谓无与伦比。在聚焦效果,照明度和人性化设计等方面尚未逢其乱手。5502022与我司最先进充电系统之一,流动充电系统结合,工作时间是以往的两倍。SLT的智慧照明控制赋予5502022专业性,让您随时随地当个专业人士。

Technical specification / 技术规格	
电筒长度	132 毫米
照明时长	11 小时
照明距离	255 米
光通亮	220 流明
光源LED	1 x Cree 大功率
供电电池	4 x AAA
电 能	7.1 瓦时
重 量	186 克

订货号: 5501023



5501023是我们全球最畅销的手电筒之一,它的大小适中,并搭载了最新的智慧调光系统,专利的快速调焦系统可符合任何光型的需要,新型的快锁机制可轻松固定在您所需的光型,随灯附赠的 360 度旋转夹让5501023不只只能手拿,更能轻易的置放腰间或帽檐上,增加您使用上的便利性。

Technical specification / 技术规格	
电筒长度	162 毫米
照明时长	60 小时
照明距离	280 米
光通亮	225 流明
光源LED	1 x Cree 大功率
供电电池	4 x AA 1.5V
电 能	16.8 瓦时
重 量	365 克

订货号: 5501024



5501024是本系列的旗舰产品,也是进行长期任务的首选手电筒。当需连续使用时,5501024输出令人印象深刻的光,它的功能与其卓越的运行时间:长达60小时的可靠的光,此外,您可以通过5501024的光程序(智能光技术)满足您特定的需求,所以您需要的是光功能快速的切换。5501024一种拥有独特的光模式的照明工具,能使您的工作更安全、更有效。

## TACTILE FLASHLIGHT / 轻触式手电筒

SPORT  
运动照明Technical specification /  
技术规格

电筒长度	96 毫米
照明时长	7 小时
照明距离	31 米
光通亮	16 流明
光源LED	1 x Cree
供电电池	1 x AAA
电 能	1.8 瓦时
重 量	35 克

订货号: 5501031



5501031 的特征是令人印象深刻的亮度和迷人优雅的外观！虽然只有几厘米长，但这款实用钥匙圈型手电筒实际上能创造高达25lm的亮度，采用高质量的航空铝合金材质，雕刻出一个令人叹为观止的设计！

Technical specification /  
技术规格

电筒长度	118 毫米
照明时长	7 小时
照明距离	190 米
光通亮	210 流明
光源LED	1 x Cree 大功率
供电电池	1 x AA Li-Ion 3.7V
电 能	2.6 瓦时
重 量	78 克

订货号: 5502032

可反复充电



5502032 能创造出高达210lm的亮度，并搭载专利的磁吸式充电系统，让您轻松完成充电手续，专利的反光杯及快速调焦系统，让您看远看近都轻松。专利的旋转夹可将灯系于腰间及帽檐上，腾出您的双手让您工作更轻松。

Technical specification /  
技术规格

电筒长度	133 毫米
照明时长	64 小时
照明距离	210 米
光通亮	200 流明
光源LED	1 x Cree 大功率
供电电池	4 x AAA
电 能	7.3 瓦时
重 量	190 克

订货号: 5501033



5501033是我们在2013年的力作产品之一。他承袭并且加入了我们新的科技元素，我们更新了反光杯的角度，也更换了5501033 的经典外观。它的亮度提升到 320lm，并且光型更加完美！而全新的削光黑外观设计让手感更加提升！更在后开关巧妙的我们的圆筒置入，让它不止只是您在夜晚里的好帮手，更是一件值得收藏的艺术品！

Technical specification /  
技术规格

电筒长度	205 毫米
照明时长	84 小时
照明距离	280 米
光通亮	210 流明
光源LED	1 x Cree 大功率
供电电池	4 x AA
电 能	16.7 瓦时
重 量	372 克

订货号: 5501034



这款 5501034 伸缩调焦手电筒，亮度提升到350lm，并拥有39mm的专利反光杯，这使得它在散焦时能够获得非常大的照射角度，在聚焦时能够照射更远的距离，非常适合专业人士使用，它只需要配置 4\*AA 电池就能使用84小时，而且这种电池是非常容易取得的！

Technical specification /  
技术规格

电筒长度	316 毫米
照明时长	480 小时
照明距离	330 米
光通亮	220 流明
光源LED	1 x Cree 大功率
供电电池	3 x D
电 能	90 瓦时
重 量	850 克

订货号: 5501035



警察、消防员和紧急部队需要结实并且超亮的手电筒。而且要能够连续使用，并且能在恶劣的环境下正常运作。这些手电筒必须防震且能承受异常的温度，这款5501035绝对能满足这些辛苦人员的需求！并且在危险的工作环境中提供他们一道强而有力的光束！如果您只是拿它来做一般休闲使用，那肯定更是绰绰有余的！



## TACTILE FLASHLIGHT / 轻触式手电筒

SPORT  
运动照明

Technical specification / 技术规格	
电筒长度	395 毫米
照明时长	243 小时
照明距离	500 米
光通亮	1000 流明
光源LED	7 x Cree大功率
供电电池	4 x D
电 能	120 瓦时
重 量	1485克

订货号：5501043



一直以来，灯塔的光引领着海上游子通往回家的路，现在 ACO 为您创造出陆上的移动灯塔5501043，采用七颗高亮度的LED可创造出高达成 1000lm 的亮度，专利的调焦技术可照射到500米的距离，专利智慧节能晶片，可使用长达243小时，不论您身在何处或者从事各种活动，5501043就像宁立在海边的灯塔一样，肯定能为您指引一条回家的路！

Technical specification / 技术规格	
电筒长度	413 毫米
照明时长	7 小时
照明距离	600 米
光通亮	1600 流明
光源LED	7 x Cree大功率
供电电池	4 x D NiMh
电 能	43.5 瓦时
重 量	1442克

可反复充电

订货号：5502044



如果您已经拥有或者有看过我们的移动灯塔楼 5501043，那么，这款进阶充电板的5502044更会让您叹为观止！1600lm的亮度！高效能的充电系统，省去您换电池的麻烦。智慧调光系统提供八段光型需求，专利光学调焦镜片，可照射600米的距离。如此高效能，不愧能得到金氏世界纪录的肯定！

Technical specification / 技术规格	
电筒长度	171 x 毫米
照明时长	7.5 小时
照明距离	320 米
光通亮	500 流明
光源LED	2 x Cree大功率
供电电池	1 x Li-Ion 3.7V
电 能	8 瓦时
重 量	240 克

可反复充电

订货号：5502041



5502041拥有两个强大的LED专利的光学镜片下，不管是散焦或者聚焦时，还是呈现完美的光型，专利的电磁式充电系统让您更为方便的使用，无论是出外旅行或的电磁式充电系统让您更为方便的使用，无论是出外旅行或者在家中使用时，都可简单的完成充电手续，搭载智慧型调光系统，满足您任何光度的需求（售完即止，珍藏版）

Technical specification / 技术规格	
电筒长度	181 毫米
照明时长	10 小时
照明距离	350 米
光通亮	450 流明
光源LED	2 x Cree 大功率
供电电池	4 x AA
电 能	16.8 瓦时
重 量	421 克

订货号：5501042



5501042特殊的双灯造型绝对是业界首创，因为我们拥有专利的光学镜片及精准的角度计算，才能使它创造出完美的圆型光型。而且跟我们其他的产品一样都能够远近调焦，无论在散焦或者聚焦，这完美的光型是不变的，这是让我们最引以为傲的！当然也搭载专利的智慧型调光系统，满足您任何光的需求，而且他只需要四颗三号电池，5501042的完美觉得值得您拥有。（售完即止，珍藏版）

SPORT  
运动照明

## TACTILE FLASHLIGHT / 轻触式手电筒

Technical specification / 技术规格	
电筒长度	88 毫米
照明时长	2 小时
照明距离	100 米
光通亮	400 流明
光源LED	1 x Cree 超大功率
供电电池	Lithium CR123
电 能	3.9 瓦时
重 量	69 克

订货号: 5501051



5501051 完美的将时尚专业结合在一体, 如果您实际触摸过, 那细致的手感肯定让您爱不释手! 仅88mm的长度却能创造出高达 400lm 的亮度, 肯定让您叹为观止! IPX8的专业防水防尘等级, 媲美军用规格却又有欧洲设计一贯的优雅外观, 谁说时尚与专业不能相结合, 这款2013年力作, 肯定值得您收藏!

Technical specification / 技术规格	
电筒长度	161 毫米
照明时长	20 小时
照明距离	180 米
光通亮	150 流明
光源LED	1 x Cree 大功率
供电电池	4 x AA
电 能	16.8 瓦时
重 量	235 克

订货号: 5501000



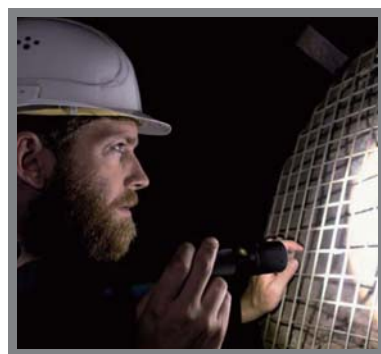
潜水电筒

专业潜水夫知道当在水下时, 用普通手电筒不能下潜太深。折射会缩短光的照射距离。因此我们设计了一款潜水灯手电筒, 5501000的灯头是用优质钢及防震防碎胶制成的, 即使戴着手套也不受影响。5501000把光输出量提高了两倍, 照明时间超过20小时。

## INDUSTRIAL LIGHTING / 工业照明

**工业照明**  
**PROFESSIONAL**  
Torches and Head Lamps for Industry

ACO





## INDUSTRIAL LIGHTING / 工业照明

INDUSTRIAL  
工业照明

喷水保护 (IPX4)  
钢性外壳持久耐用



2合1充电座  
可直接插充  
可单独电池充



3合1充电座  
1个直接插充  
2个电池充



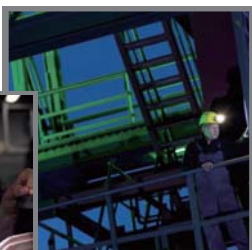
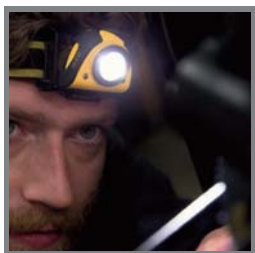
喷水保护 (IPX4)  
笔式直插充



压缩尺寸  
单手快速调焦



COD. 订货号	5602091	5602092	5601093	5602071	5602072	5601073	5602061	5602062	5601063	5601020
LED(S) quantity/model / LED数量/款式	1 x CREE® Power+ LED	1 x CREE® Power+ LED	1 x CREE® Power+ LED	1 x CREE® Power+ LED	1 x CREE® Power+ LED	1 x CREE® Power+ LED	1 x CREE® Power+ LED	1 x CREE® Power+ LED	1 x CREE® Power+ LED	1 x CREE® Power+ LED
Dimensions / 尺寸										
Length(mm) / 长度	158	187	187	130	130	130	170	170	167	101
Weight(g) / 重量	260	320	330	175	175	175	82	82	75	110
Technical data / 技术规格										
Luminous flux (lm)1 Power/Low Power/ 流明	400 / 40	400 / 40	400 / 40	220 / 25	220 / 25	220 / 25	120 / 10	60 / 10	140 / 10	105 / -
Beam distance (m)1 Power/Low Power / 距离	260 / 80	260 / 80	260 / 80	180 / 60	180 / 60	180 / 60	100 / 30	80 / 30	120 / 30	170 / -
Lighting duration (h)2 Power/Low Power / 时间	6 / 35	3 / 20	4 / 25	4 / 30	4 / 30	5 / 35	4 / 25	8 / 25	5 / 25	6.5 / -
Powered by / 电源	1xSafety Ytrion Cell	1 x C NiMH	2 x C Alkaline	4 x AAA NiMH	8 x AAA NiMH	4 x AAA Alkaline	3 x AAA NiMH	3 x AAA NiMH	3 x AAA Alkaline	3 x AAA Alkaline
Rechargeable / 可充电	●	●		●	●		●	●		
Technologies / 奥戈工具照明技术										
SLT® / 智能照明										
AFS® / 先进聚焦系统	●	●	●	●	●	●	●	●	●	●
SF® / 快速聚焦	●	●	●	●	●	●	●	●	●	●
Fast Lock / 快锁	●	●	●	●	●	●				
DS™ / 动态开关	●	●	●	●	●	●	●	●	●	
Packaging / 包装	Box	Box	Box	Box	Box	Box	Box	Box	Box	Box



Integral Thermal  
Speed Cooling System.  
热敏调速冷却系统

High-comfort all-round  
headband.  
超舒适全方向头带

Rechargeable battery pack  
with handy USB port for  
accessory charging.  
USB端口可充电电池包

Transport Lock: prevents  
accidental activation when  
being transported.  
移动锁, 防止运输途中  
意外工作状态

Lamp head swivels  
for directional light.  
可摆动灯头, 方向  
可调

Dual-focus megalight with two  
Xtreme Power CREE® LEDs.  
大功率双LED同步聚焦

XLT® allows indepen-  
dent light focusing.  
XLT镜片独立聚焦

Simple to operate: one  
switch, three light modes.  
简易操作: 一个开关, 三种模式

At a glance:  
infinite swivel head.  
马上看: 无限摆转头

Transport Lock: prevents  
accidental activation when  
being transported.  
移动锁, 防止运输途中  
意外工作状态

Battery pack with (USB) charging  
cable: environmentally friendly,  
practical and no need for expensive  
batteries.  
USB充电电池包, 环保、实用、节省。

Dazzle-free red LED with  
blink function.  
免耀眼红光LED闪烁功能

A white CREE®  
Power LED.  
白光大功率LED

Improved vision both  
near and far: infi nite  
focusing function.  
升级视角, 近和远:  
无限聚焦

Replaceable and  
washable headband.  
可更换、可清洗的头带



# INDUSTRIAL

## 工业照明



COD. 订货号	5702019	5702051	5701031	5702061	5701062	5701030
LED(s) quantity/ model/colour / LED数量/款式 / 颜色	2 x Xtreme Power CREE® LEDs	1 x white CREE® Power LED, 1 x red LED	1 x white CREE® Power LED, 1 x red LED	1 x CREE® Power LED	1 x CREE® Power LED	3 x Energy Efficient LEDs
Dimensions / 尺寸						
Head dia (mm) / 头戴直径	38.2	28	28	28	28	28
Weight(g) / 重量	478	105	105	132	132	114
Technical data / 技术规格						
Luminous flux (lm) Power/Low Power / 流明	1000 / 200 <sup>3</sup>	180 / 20 <sup>3</sup>	100 / 15 <sup>3</sup>	200 / 5 <sup>1</sup>	200 / 5 <sup>1</sup>	60 <sup>1</sup>
Beam distance (m) Power/Low Power / 距离	220 / 100 <sup>3</sup>	120 / 40 <sup>3</sup>	100 / 30 <sup>3</sup>	120 / 20 <sup>1</sup>	120 / 20 <sup>1</sup>	31 <sup>1</sup>
Lighting duration (h) Power/Low Power / 时间	8 / 20 <sup>3</sup>	10 / 50 <sup>3</sup>	10 / 40 <sup>3</sup>	2 / 40 <sup>2</sup>	4 / 60 <sup>2</sup>	62 <sup>2</sup>
Powered by / 电源	1 x lithium-ion battery pack	1 x lithium-ion battery pack	3 x AAA Alkaline	3 x NiMH	3 x AAA Alkaline	3 x AAA Alkaline
Rechargeable / 可充电	•	•		•		
Technologies / 奥戈工具照明技术						
SLT® / 智能照明	•	•	•			
AFS® / 先进聚焦系统	•	•	•	•	•	
TF / 旋动聚焦	•	•	•			
Fast Lock / 快锁	•			•	•	
XLT® / XLT镜片	•					
Opti-Sense / 光感	•					
Packaging / 包装	Box	Box	Box	Box	Box	1041TP



## ACCESSORY HIGHLIGHTS / 配件

INDUSTRIAL  
工业照明

订货号：5600001

**MULTI ATTACHMENT.** Very practical, the 5 Station Charging Panel for the 5602091 and 5602092, for wall-mounting.

5合1充电器

实用型5格充电器，适用于5602091和5602092。



订货号：5600002

**MORE POWER.** External Battery Charging Station including battery for the 5602092.

外用充电器

适用于5602092



订货号：5600003

**MORE HOLD** is provided by the Fixture Plate for vehicle/wall mounting for the 5602091 and 5602092.

墙挂

适用于5602091和5602092。



订货号：5600005

**MORE VERSATILE.** The can be adapted to fit a helmet with a Helmet Mount.

头盔夹

适用于5602051和5601031。

订货号：5600006

**MORE CHARGE PROCESSES.**

The USB Charger enables the 5702061 and 5701062 to be recharged from various sources, for example from a computer or in the car.

USB充电器

可电脑连接或车载连接，适用于5702061和5701062。



订货号：5600007

**MORE FLEXIBILITY.** The USB Car Charger Adapter fits into every cigarette lighter so units can also be charged on the way.

车载充电插头  
可插入点烟器，路上充电。



订货号：5600008

The Battery Pack makes your 5701062 rechargeable along with the charger or provides additional power for the 5702061.

电池包

可以使5701062变成可充电头戴灯，也可作为5702061的备用电池。

## TACTILE FLASHLIGHT / 轻触式手电筒

COD	LED	LUMENS	L mm	gr.
3290101	CREE Q3 LED	70-100	155	90
3290102	CREE Q4 LED	100-150		
3290103	CREE R2 LED	150-200		

Technical specification / 技术规格	
Autonomy / 持续照明时间	1-2 HRS aprox.
Bezel Ø / 档板直径	29mm
Battery / 电池	3AAA (配置不含电池)
Led lifetime / LED寿命	100.000Hrs
White light source / 带白光源	●
Body / 主体材料	Alu 铝



## MINI FLASHLIGHT / 迷你手电筒

COD	LED	L mm	gr.
3290104	1 LED	140	50

Technical specification / 技术规格	
Autonomy / 持续照明时间	5 HRS aprox.
Bezel Ø / 档板直径	21mm
Battery / 电池	2AAA (配置不含电池)
Led brightness / LED亮度	14.000MCD
Led lifetime / LED寿命	100.000HRS
White light source / 带白光源	●
Body / 主体材料	Alu 铝



## HEADLIGHT / 头戴灯

COD	LED	LUMENS	gr.
3290106	3W CREE LED + 5LED	40-70	200

Technical specification / 技术规格	
Autonomy / 持续照明时间	3HRS aprox. 约3小时
Bezel Ø / 档板直径	38mm
Battery / 电池	4AA( no included / 配置不含电池)
Charger / 充电器	100-240V/ 50-60Hz
Led brightness / LED亮度	14.000MCD
Led lifetime / LED寿命	100.000HRS
White light source / 带白光源	●
Body / 主体材料	ALU 铝
Orientation / 转动方向	180°
2 Lighting positions / 2个照明档位	一档：5个LED亮。二档：中间的主LED亮。 5 Leds / Led central
Adjustable strap / 扣带可调松紧	●



## INSPECTION LAMP / 检查灯

COD	LED	LUMENS	L (mm)	L (mm)	gr.
3290117	27 (Ø5mm)	216	250	270	330

## Technical specification / 技术规格

Autonomy / 持续照明时间	5,5 HRS aprox.
Battery / 电池 (可充电)	Lithium / 锂电池 2000 mA/h
Charger / 充电器	100-240V/50-60Hz
Charging time / 充电时间	5HRS aprox.
Led brightness / LED亮度	15.000 - 18.000MCD
Led lifetime / LED寿命	50.000HRS
White light source / 带白光源	●
Body / 主体材料	Plastic / 塑料
Magnet / 背面磁吸	●
Hook / 背夹、脚撑和挂钩	●
Protection / 防护级别	CLASS II 二级



灯体背面：带磁吸功能，随时固定，十分方便。例如：修车时，车底光线不好，只有把此灯往车上一吸，就固定了，便于操作。



## INSPECTION LAMP / 检查灯

COD	LED	L (mm)	gr.
3290108	72	350	400

## Technical specification / 技术规格

Autonomy / 持续照明时间	4HRS aprox.
Battery / 电池 (可充电)	Ni-Mh 镍氢电池
Charger / 充电器	100-240V/ 50-60Hz 12V
Charging time / 充电时间	12HRS aprox.
Led brightness / LED亮度	18.000 MCD
Led lifetime / LED寿命	100.000HRS
White light source / 带白光源	●
Body / 主体材料	ALU
Hook / 带有持钩 (方便悬挂)	●



## HAND LAMP / 现场作业 手提灯

COD	LED	LUMENS	LxWxH	Kg.
3290119	1x10W LED	110	115x85x97mm	4,0

## Technical specification / 技术规格

Autonomy / 持续照明时间	5 HRS aprox.
Battery / 电池 (可充电)	7,4V 4400mAh / Li-ion 锂电池
Input voltage / 输入电压	AC12V, 110-240V, 10W
Charging time / 充电时间	4-5HRS aprox.
Led brightness / LED亮度	36630 MCD
Led lifetime / LED寿命	> 30000HRS
White light source / 带白光源	●
Waterproof / 防水功能	IP65
Supply cable / 附有电源线路	0,9m
Support / 附有灯架	0,63-1,7M
Protection / 防护级别	CLASS II 二级

